

Diese Kurzanleitung beschreibt die Verwendung der VPN Verbindung für geschützte Ressourcen.

## Inhaltsverzeichnis

1	Vorbedingung.....	1
2	Nutzungsbedingung für die VPN Verbindung.....	1
3	Beschaffung der VPN - Zugriffsdatei.....	1
4	VPN Zugriff unter Windows 10/11.....	2
4.1	Zertifikat Importieren.....	2
4.2	VPN Verbindung einrichten.....	3
5	VPN Zugriff unter Android.....	5
5.1	Zertifikat importieren.....	5
5.2	VPN Verbindung einrichten.....	6
6	E - Mail Software verwenden.....	6

## 1 Vorbedingung

Es ist eine Zertifikatsdatei für den VPN Zugriff erforderlich um eine Verbindung mit dem DevAry Server aufzustellen. Diese Datei kann unter <https://www.devary.de/shop/vpn-zugang/> erworben werden.

Außerdem ist eine IKEv2 VPN Client Software erforderlich.

Windows 10/10 bieten nativ ohne zusätzliche Software einen VPN Client an.

Bei Android und iOS Geräten ist ggf. eine zusätzliche App zu installieren

## 2 Nutzungsbedingung für die VPN Verbindung

Es gelten nachfolgenden Nutzungsbedingung für die Verwendung der VPN Verbindung:

<https://www.devary.de/nutzungsbedingungen-vpn/>

## 3 Beschaffung der VPN - Zugriffsdatei

Nach Abschluss der Bestellung und Erhalt der Zahlung wird die VPN Zugriffsdatei erstellt und per E-Mail als Download Link bereitgestellt.



### Deiner Bestellung wurde eine Anmerkung hinzugefügt

Hallo

Die folgende Anmerkung wurde deiner Bestellung hinzugefügt:

Ihre VPN Zugriffsdatei wurde erfolgreich erstellt.

[Hier herunterladen](#)

## 4 VPN Zugriff unter Windows 10/11

Das heruntergeladen \*.zip Dokument enthält das Zertifikat mit der Endung \*.pfx

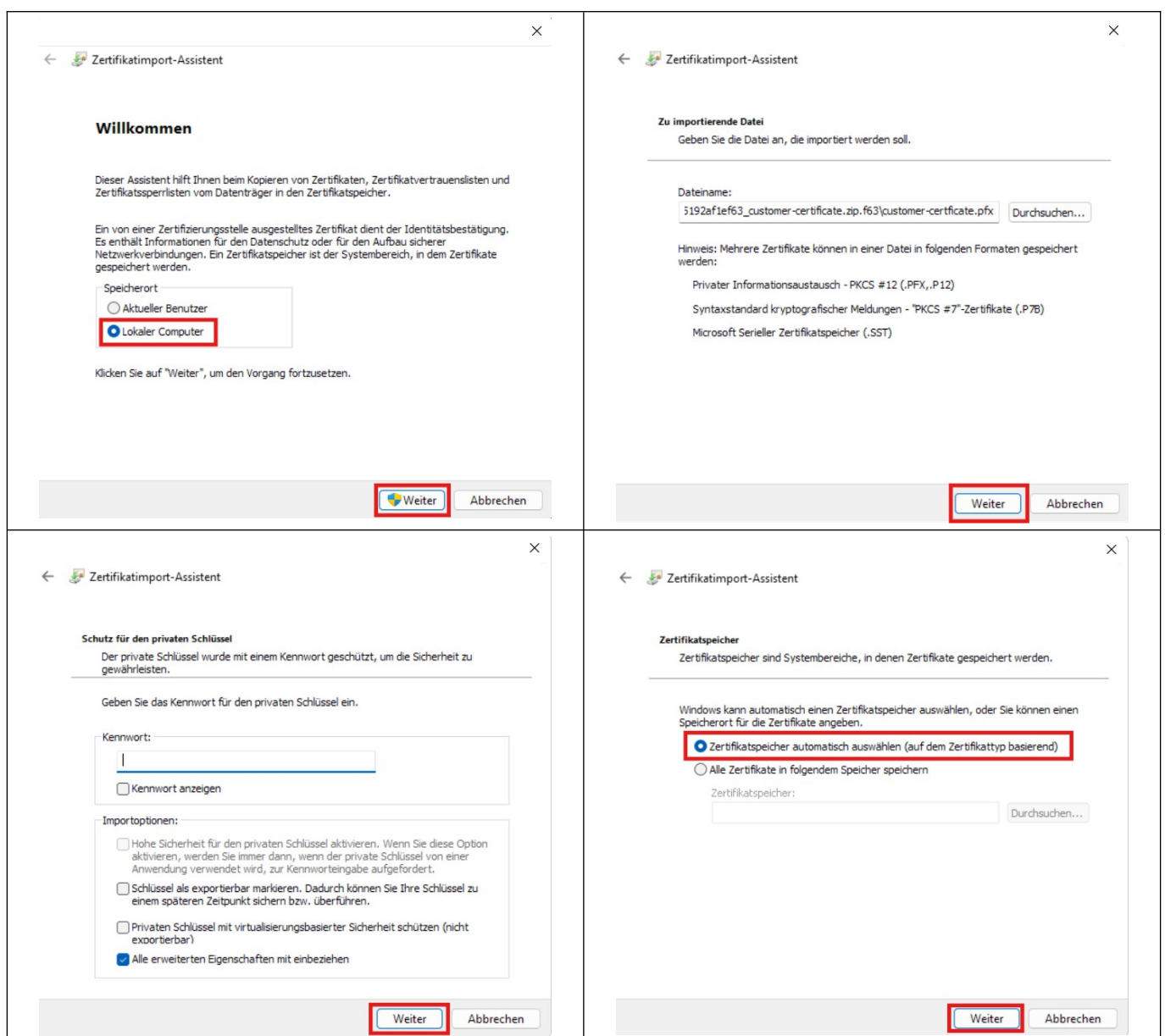
Der nachfolgenden Abschnitt beschreibt den Import des Zertifikates unter Windows 10/11

### 4.1 Zertifikat Importieren

Durch Doppelklick auf die \*.pfx Datei erfolgt die Installation des Zertifikates.

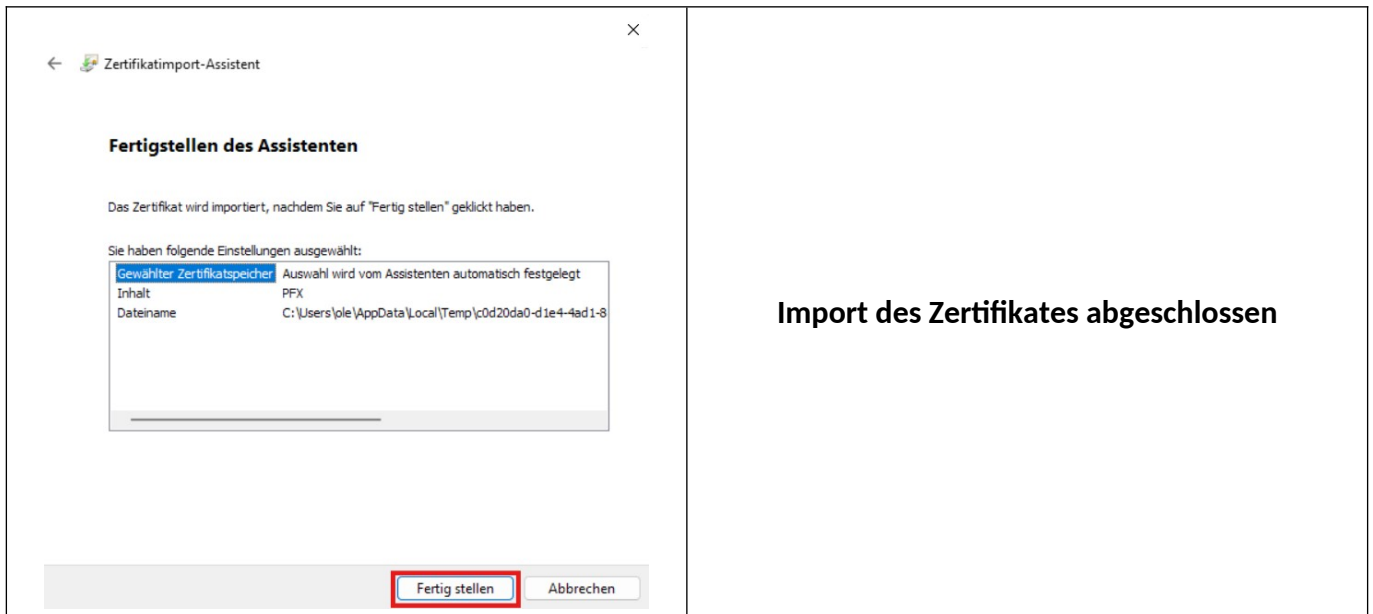
Dabei wird ein privater Schlüssel und die erforderlichen Zertifikate importiert.

**WICHTIG: Der Speicherort im Import-Assistenten ist mit „Lokaler Computer“ anzugeben**



The image displays four sequential screenshots of the Windows Certificate Import Wizard, with red boxes highlighting the 'Weiter' (Next) button in each step.

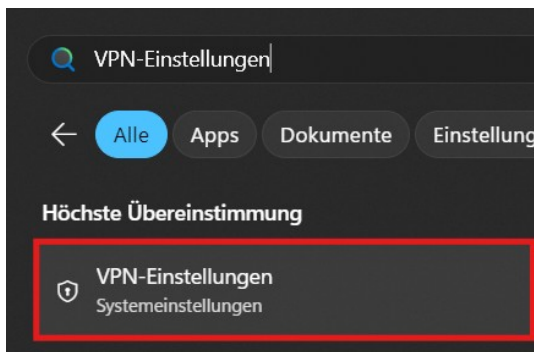
- Willkommen:** The first screen shows the 'Speicherort' (Storage location) section. The radio button for 'Lokaler Computer' (Local Computer) is selected and highlighted with a red box. The 'Weiter' button at the bottom is also highlighted.
- Zu importierende Datei:** The second screen shows the 'Dateiname' (Filename) field with the path '5192af1ef63\_customer-certificate.zip\63\customer-certificate.pfx' and a 'Durchsuchen...' (Browse...) button. The 'Weiter' button at the bottom is highlighted.
- Schutz für den privaten Schlüssel:** The third screen shows a password input field and several import options. The 'Weiter' button at the bottom is highlighted.
- Zertifikatspeicher:** The fourth screen shows the 'Zertifikatspeicher' (Certificate store) section. The radio button for 'Zertifikatspeicher automatisch auswählen (auf dem Zertifikattyp basierend)' (Automatically select certificate store based on certificate type) is selected and highlighted with a red box. The 'Weiter' button at the bottom is also highlighted.



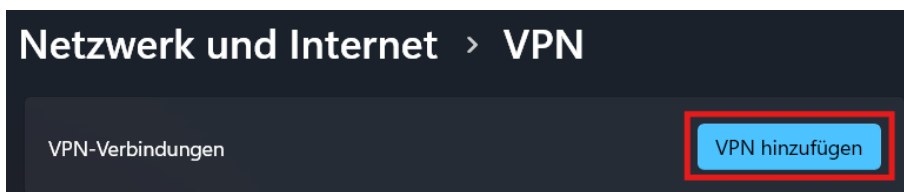
## 4.2 VPN Verbindung einrichten

Im nächsten Schritt erfolgt die Einrichtung der VPN Verbindung für „vpn.devary.de“

Öffnen der „VPN-Einstellungen“ über das Windows Startmenü



Anschließend im Einstellungsfenster eine neue VPN Verbindung hinzufügen



Mit den folgendenangaben die VPN Verbindung erstellen und „Speichern“

## VPN-Verbindung hinzufügen

VPN-Anbieter  
Windows (integriert) ▾

Verbindungsname  
DevAry VPN

Servername oder IP-Adresse  
vpn.devary.de

VPN-Typ  
IKEv2 ▾

Anmeldeinformationstyp  
Zertifikat ▾

Benutzername (optional)


Kennwort (optional)

Speichern    Abbrechen

Nun kann die VPN Verbindung über die „Verbinden“ Schaltfläche aufgebaut werden

## Netzwerk und Internet > VPN

VPN-Verbindungen VPN hinzufügen

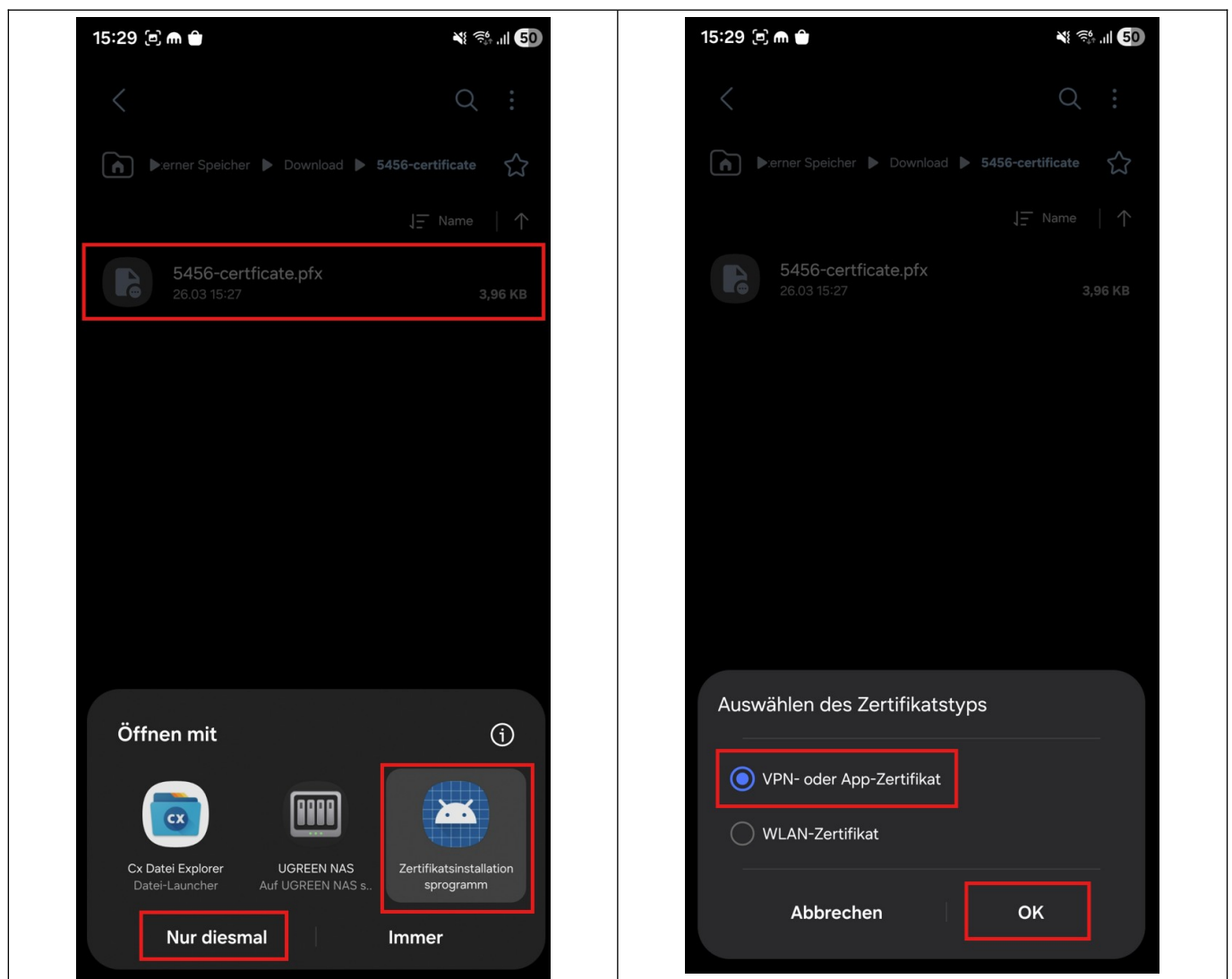
 DevAry VPN  
Nicht verbunden Verbinden ▾

## 5 VPN Zugriff unter Android

In der heruntergeladenen \*.zip Datei befindet sich das Zertifikat mit der Endung \*.pfx.  
Das Zertifikat kann über den Android Zertifikat Installer importiert werden.

### 5.1 Zertifikat importieren

Nach dem extrahieren der wird über das Zertifikatsprogramm das Zertifikat als „VPN oder App-Zertifikat“ ausgewählt und importiert



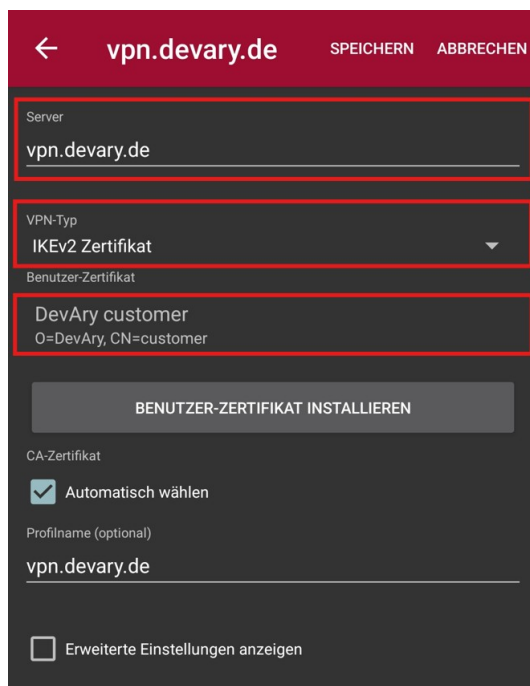
## 5.2 VPN Verbindung einrichten

Wir empfehlen StrongSwan VPN Client für Android. Der Download kann über den PlayStore von Google erfolgen. Nachfolgend der Link:

[https://play.google.com/store/apps/details?id=org.strongswan.android&pcampaignid=web\\_share](https://play.google.com/store/apps/details?id=org.strongswan.android&pcampaignid=web_share)



Nach dem Download wird eine neue VPN Verbindung erstellt mit Angabe der im Screenshot abgebildeten Eigenschaften.



← vpn.devary.de SPEICHERN ABBRECHEN

Server  
vpn.devary.de

VPN-Typ  
IKEv2 Zertifikat

Benutzer-Zertifikat  
DevAry customer  
O=DevAry, CN=customer

BENUTZER-ZERTIFIKAT INSTALLIEREN

CA-Zertifikat  
 Automatisch wählen

Profilname (optional)  
vpn.devary.de

Erweiterte Einstellungen anzeigen

## 6 E – Mail Software verwenden

Ist die VPN - Verbindung erfolgreich aufgebaut, können ohne Änderungen an der bestehenden Einstellung im E – Mail Client der Abruf und Versand von E – Mails erfolgen.

Falls noch nicht erfolgt sind hier die erforderlichen Anmeldeinformationen zu entnehmen

IMAP Server: imap.devary.de

IMAP Port: 993

SMTP Server: mail.devary.de

SMTP Port: 587

Benutzer: <Vollständige Email>

Password: <Password>